

德国分析仪器专家



mobilGC

便携式气相色谱仪

www.ECH.de



产品描述

该设备可用于现场监测，自动在线测定以及实验室分析。

该仪器为19英寸机身，可以安装在19英寸可拆式机柜或测量车。

该仪器具有一个内部载气装置供应所有气体燃料

在毛细色谱柱或微填充柱进行分离

柱体将在一个柱体加温炉内分别加热

每个分离柱都可以自定义温度或者定义特殊的温度程序来进行加热。

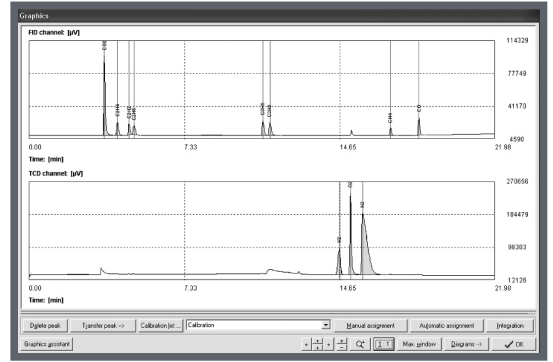
可实现不同柱间的切换。

检测器为FID(氢火焰检测器)和WLD以及特殊检测器如PID(光离子化检测器)和ECD(电子俘获检测器)

易于使用的软件控制着设备的设置并且执行自动测量。

仪器的应用领域有

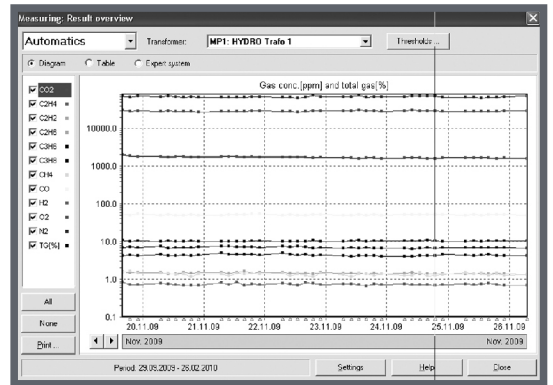
- 排放测量
- 现场分析，过程控制，在线测量
- 适用于连续性边界值一烃的监测—气体样品中的总浓度
- 生物反应器，沼气厂和气体发生器的测量



色谱图

测量原理

- 用气相色谱法在一个或多个分离柱对所注入的气体混合物的组分进行分离，等温或通过自由选择温度梯度的方式（特殊的柱特定加热装置）
- 设备可安装标准毛细色谱柱(可长达100米)，填充柱或微填充柱。
- 柱切换的应用
- 通过样品阀(6口进样阀)进样或者注射进样
- 具有高灵敏度的数字检测器FID, WLD, PID, ECD
- 载气包括氩气，氮气，氦气或氢气
- 易于使用的软件可以对得到的色谱图进行自动评估



浓度曲线

Concentration range

Concentr.: 10101.00 ppm

Dos. volume: 200.0 µl

Dilution factor: 1.0000

Area: (Mean): 4975.88 min²µV

(STD): 81.62 min²µV

5045.74 min²µV

4995.72 min²µV

4886.17 min²µV

Buttons: OK, Cancel, Help, Delete

校准

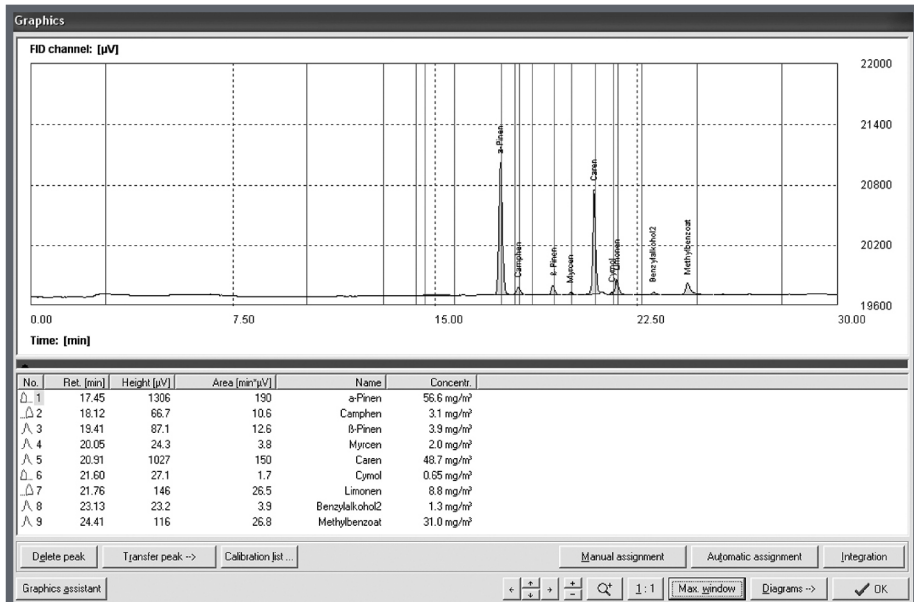
Calibration list

FID channel			
No.	Name	Unit	Retention [min]
1	CO2	ppm	5.73
2	C2H4	ppm	7.31
3	C2H2	ppm	8.31
4	C2H6	ppm	8.77
5	C3H6	ppm	14.29
6	C3H8	ppm	14.55
7	CH4	ppm	19.75

TCD channel			
No.	Name	Unit	Retention [min]
1	H2	ppm	17.15
2	O2	ppm	17.57
3	N2	ppm	18.17

Buttons: OK, Cancel, Help, Parameters, Comment, Modify, Delete

校准列表



工业烟囱排放测量

优势

- 坚固耐用的便携式气相色谱仪可用于现场测量以及实验室操作。
- 内部载气和燃料气体供应大约80工作小时
- 甲烷化装置进行一氧化碳及二氧化碳向甲烷的定量转化
- 使用所有常见的气相色谱分离柱
- 特殊柱体加热炉具有可调节温度程序，温度最高可达300° C
- 分流与不分流注射器
- 自动气体进样阀进行自动气体分析
- 单峰及总峰结合
- 硬件适应不同的样品基质
- 舒适方便的控制软件和整合软件
- 取决于应用的专家系统和评估程序针对相应的DIN 38409-H53, ASTM 3612, IEC 60567, IEC 60599, IEC 61181
- 用概述测量和细节测量来实现过程监控

规格

测量范围:	0,1 ppm - 100 %
分辨率:	0,01 ppm (取决于测量范围)
典型持续时间:	2-30分钟 (取决于样品)
样品量:	0,01-1 毫升
柱体数量:	最多2个(类型可选择)
柱体加热炉温度:	最高300° C, 特殊温度程序可单个调节温度
载气流量:	可达50毫升 / 分钟(取决于分离柱)
内部载气和燃料气体供应:	内部载气和燃料气体供应:大约80个工作小时
电源:	230伏, 50赫兹
输入功率:	800瓦
尺寸:	560 x 450 x 220 毫米 (宽 x 长x 高)
重量:	12 kg

联系方式



ECH Elektrochemie Halle GmbH 有限公司
Otto-Eißfeldt-Str. 8
06120 Halle (Saale)
德国

电话: +49 345 279570-0
传真: +49 345 279570-99
邮箱: info@ech.de
网址: www.ech.de