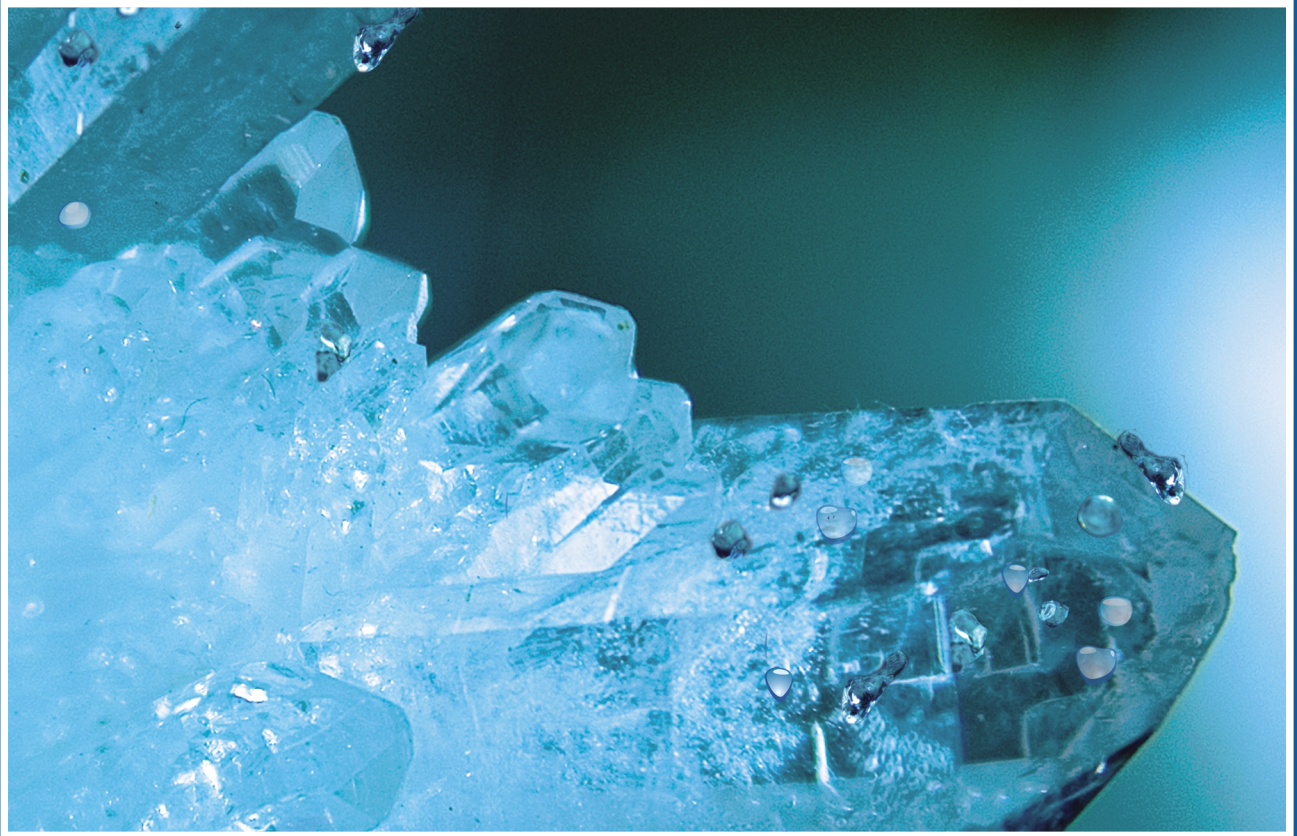


德国分析仪器专家



**aqua**  
40.00

卡尔·费休滴定仪

[www.ECH.de](http://www.ECH.de)

## 产品描述

卡尔·费休滴定仪 AQUA 40.00用于测定在液体，固体以及气体中的水分含量  
仪器的测量原理是基于微库仑滴定测试时电化学发生所需的碘  
根据客户要求可以对库仑基本模块与不同的炉模块和采样模块进行扩展升级  
该仪器具有非常低的背景漂移，从而可以高精度测定极小的水痕。  
使用 AQUA 40.00 滴定仪可以更精确的测定气体中的水分含量。  
该仪器可分析极其微量水含量。  
仪器完全独立进行分析，并且可以约定自动模式。  
该仪器具有密封的气体循环系统，进而可以避免实验室由于刺激性气体味道的散播导致的嗅觉干扰。

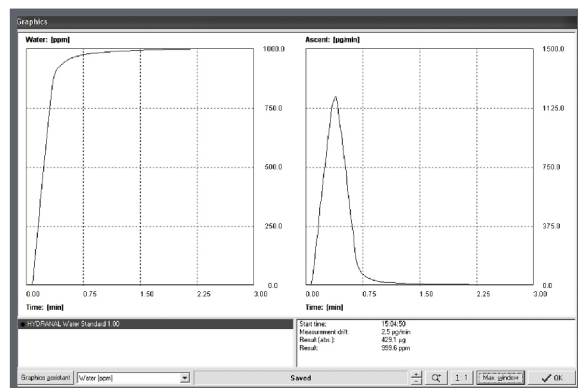


基本模块AQUA 40.00

## 仪器的应用领域有

在以下物质中的水分测定

- 溶剂
- 冻干物
- 油和燃料
- 生物柴油和制动液
- 用液体萃取测定固体中含水量



测量基本模块



## 扩展模块

### 顶空模块

- 对于所有类型的样品，无论是固体，糊状物品还是油类，都可以使用AQUA 40.00顶空模块
- 尤其是自定义的温度程序使加热技术在应用领域更加多样化。
- 顶空模块同样适用于吸湿样品。



顶空模块

### 加热模块:用于油和固体

- 脱气是处理油，固体和浆状物质的理想方法
- 加热过程可自由定义温度或温度程序
- 带有闭环气体流路，干燥载气不再是长时需要的
- 油加热模块用于石油量至20毫升
- 固体加热模块用于非常小的样品量(低于10微克)
- 油样将直接注射用于油的加热模块，从而可以实现较高的检测灵敏度。
- 油加热模块一次最多可以注入20ml油量
- 样本注入小样本容器内，放置在AQUA 40.00 固体加热模块
- 这样对于微小的样品量可以进行非常精确地分析



加热模块

### 高温炉模块

- AQUA 40.00 高温炉可以加热温度高达1300° C的样品。
- 这样可以密切监测释放水的化学反映
- 样本会通过一个特殊阀门系统传送到炉中不会扰动载气循环系统。



HT 1300

### LPG/LNG—模块

- 卡尔·费休滴定仪 AQUA 40.00的LPG/LNG—模块用于更简单精确的测定液化样品和压缩气体中的含水量。
- 该 AQUA 40.00仪器适用于所有类型的气体易燃，惰性气体和不断变化的混合物。
- 一个大的采样环装置保证了准确的气体采样。
- 进样环装置中进行压力测定，无需额外的清洗气。
- 结果的输出根据自身需要由公式发生器输出。
- 该设备可以装入运输箱现场使用



LPG/LNG—模块

## 优势

- 速度快，重复性分析
- 无级变速电解电流用于非常快速分析
- 低背景漂移
- 所有常用的卡尔费休试剂均适合
- 易于使用的软件
- 对于用户很好使用
- 通过大规模着色状态显示
- 用于不同应用领域的模块体系

## 规格

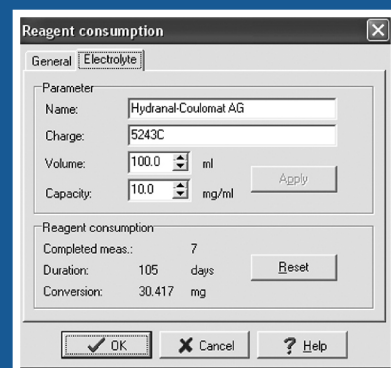
测量范围:	1微克—100毫克, 绝对值
分辨率:	0.1微克
重复性:	± 3微克 10...1000微克, 3%, >1毫克
电流:	0至250mA
测量池试剂体积:	100毫升
样品量:	0.01 20毫升
分析时间:	1到5分钟(取决于含水量)
指示:	双安培测定, 极化矩形交流电压
结果:	微克, 微克/升, 毫克/升, ppm, %, mC, 定制公式发生器
电源:	230伏/50赫兹; 115 伏/60赫兹
接口:	RS 232
天平连接:	RS 232
尺寸:	100 x 200 x 400毫米(宽x深x高)
重量:	5kg

## 联系方式

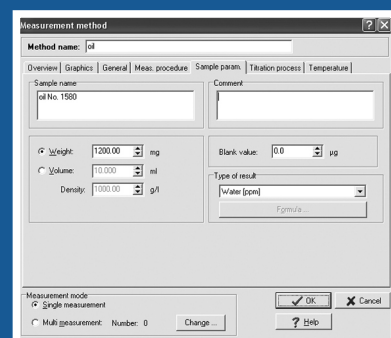


ECH Elektrochemie Halle GmbH 有限公司  
Otto-Eiβfeldt-Str. 8  
06120 Halle (Saale)  
德国

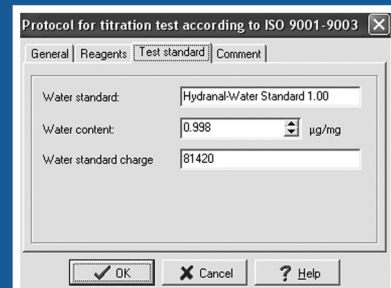
电话: +49 345 279570-0  
传真: +49 345 279570-99  
邮箱: info@ech.de  
网址: www.ech.de



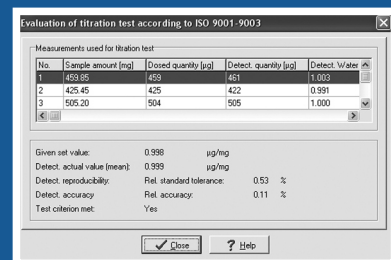
试剂消耗



油品测量方法



滴定试验的准备和协议



滴定测试的评价